

ET16S 升级指南

ET16S 升级环境仅支持 WINDOWS 系统！

解压升级包（解压到英文路径），包含以下文件夹：

升级驱动包：Driver 硬件驱动程序

发射机升级包：ET16S_aV1.3.9 升级包_Type-c 接口

发射机语音包：ET16S 语音包（常规不用升级）

=====

发射机升级工具名称：ET16S_aV1.3.9.exe

首次升级！请注意先安装驱动！选择 W10 系统

区分电脑 32 位操作系统、64 位操作系统，

找到我的电脑，属性可以查看

强制升级

1. 升级过程不能中断，会造成软件丢失，遥控器无法正常开机
2. ET16S 软件，注意通电源，Type-c 线连接电脑/发射机，发射机按住（HOME/MON 键）不放，再点按电源键，“蓝灯慢闪”升级软件。
3. ET16S 语音，注意通电源，Type-c 线连接电脑/发射机，发射机按住（FN 键）不放，再点按电源键，“红灯慢闪”升级语音。
4. RF209S 升级，按住（SET 键）不放，“蓝灯慢闪”接收机升级。

接收机。

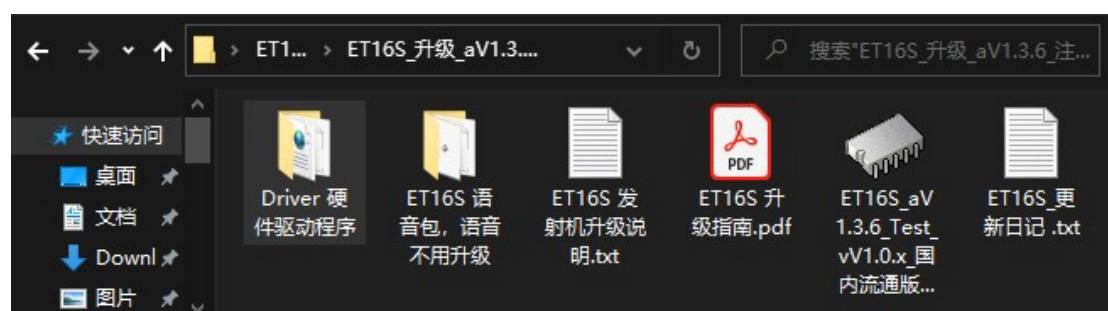
注意

1. 升级软件版本跨度大，需要恢复出厂设置，防止部分功能冲突，造成发射机部分功能异常。
2. 双击驱动安装，安装成功不会有提示。
3. 电脑属性，设备管理器，通用串行总线控制器，如果有（WFLY）驱动安装不成功，需要卸载 WFLY，重新安装驱动。

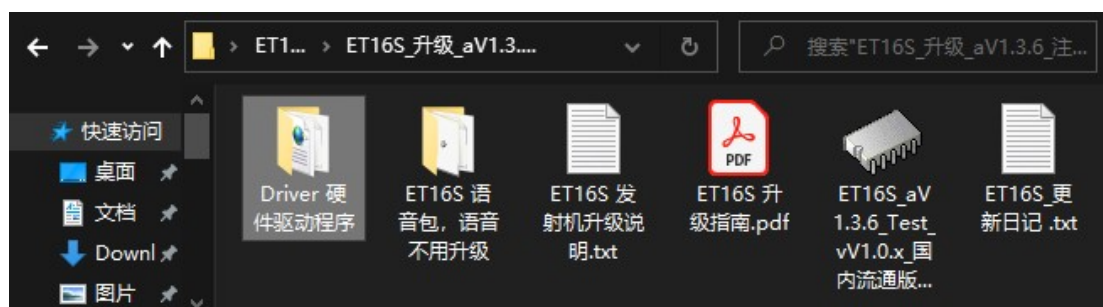


4. 电脑识别驱动，“STM Device in DFU Mode”，未识别到可能是数据线问题，部分数据线只可充电（换线），少部分电脑不兼容驱动（换电脑）。

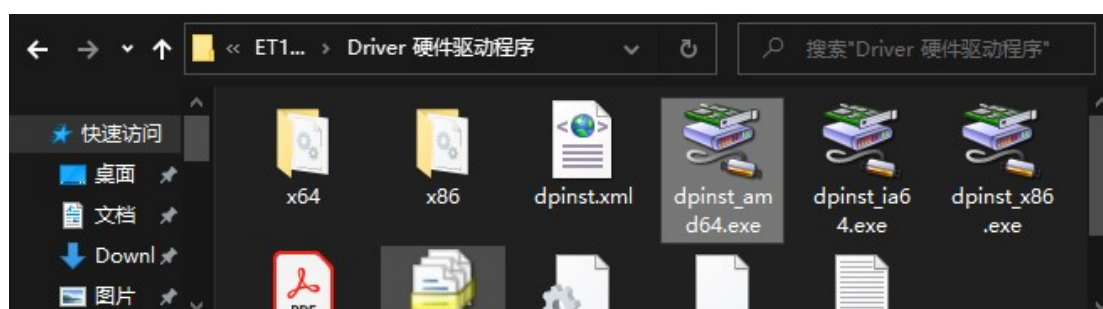
一：安装驱动



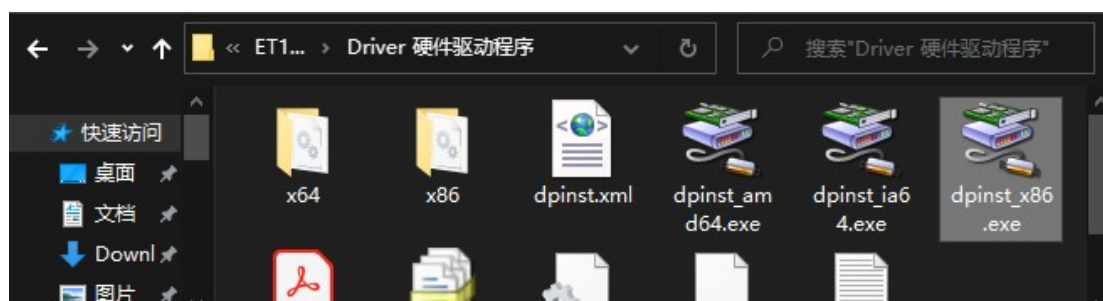
ET16S 升级工具包，解压，或不解压。



ET16S 升级工具包，打开 Driver 硬件驱动程序。



64 位的操作系统请安装“dpinst_amd64.exe”，双击运行安装器，对应驱动将会自动进行安装。



32 位的操作系统请安装“dpinst_x86.exe”，双击运行安装器，对应驱动将会自动进行安装。

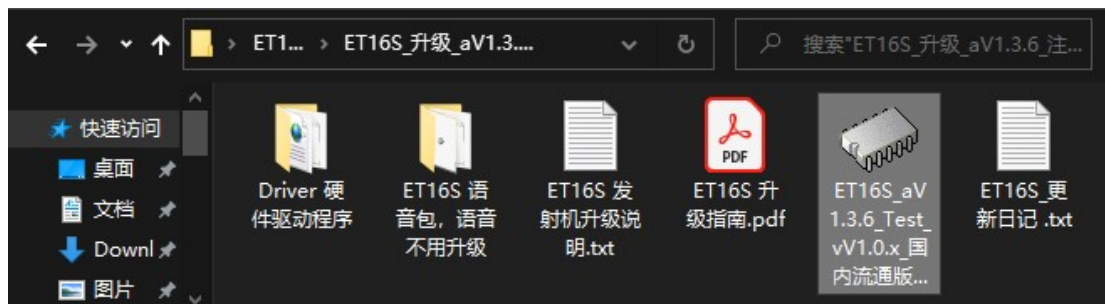


ET16S 发射机开机，发射机使用 Type-c 数据线连接电脑，屏幕弹窗（Joy-stick 模式），选择（是）启用模拟器，选择（否）可以进行升级。

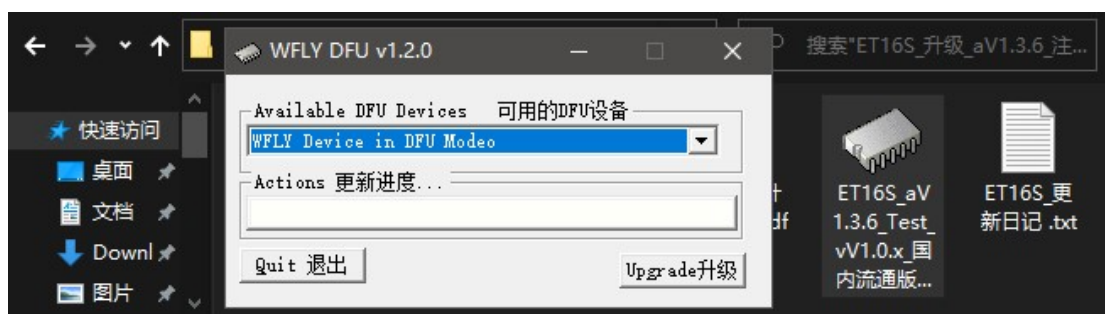
二：软件升级



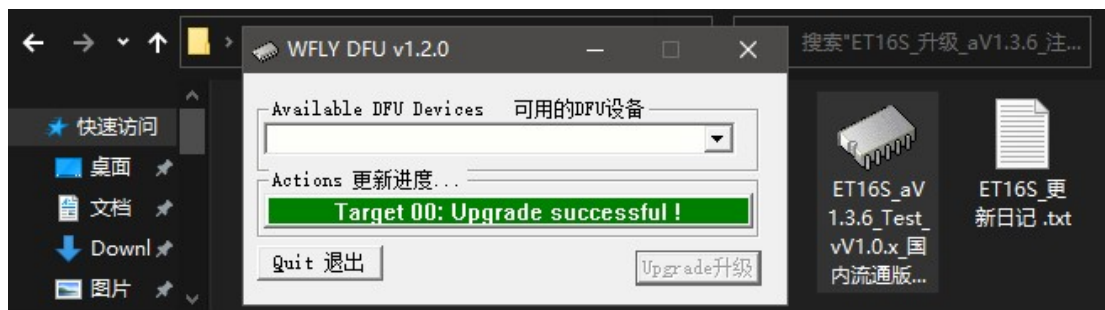
ET16S “WFLY” - “系统设置” - “系统信息”，升级软件，点击《升级》“蓝灯”慢闪，进入升级状态。



选择“ET16S_aV1.3.6.exe”文件，发射机软件升级，请注意选择正确的升级包，选择错误升级完成后会造成软件丢失，遥控器现象为功能错乱。



运行“ET16S_aV1.3.6.exe”升级工具，界面显示检测到的设备名称“WFLY Device in DFU Modeo”，可以进行升级。

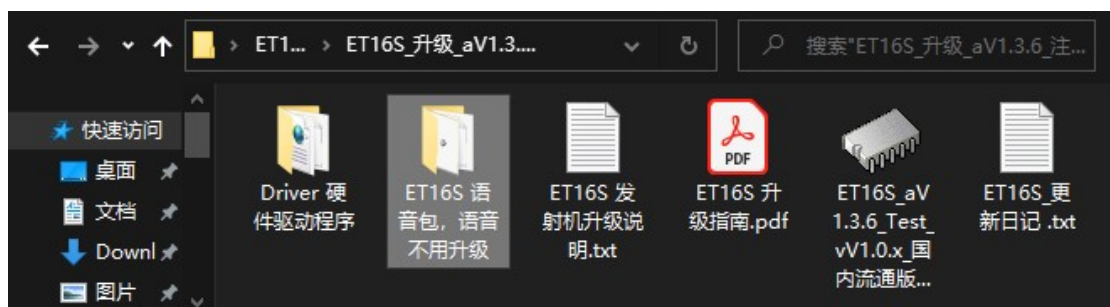


继续升级，点击升级工具的“Upgrade”按钮，当界面进度提示“Target 00: Upgrade successful!”，升级完毕，开机即可。

三：语音升级



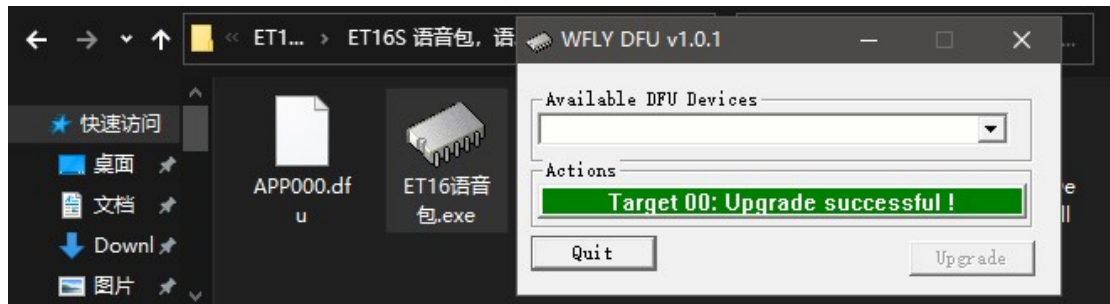
ET16S 发射机开机，“系统设置” - “系统信息”，发射机用 Type-c 线连接电脑，升级语音，点击《语音》“红灯”慢闪，进入升级状态。



打开“ET16S_语音包”文件夹，发射机语音升级。请注意选择正确的升级包，选择错误升级完成后会造成软件丢失，发射机现象为功能错乱。



运行“ET16S 语音包.exe”升级工具，界面显示检测到的设备名称“WFLY Device in DFU Modeo”，可以进行升级。



继续升级，点击升级工具的“Upgrade”按钮，当界面进度提示“Target 00: Upgrade successful !”升级完毕，开机即可。

售后地址：广东省深圳市宝安区福海街道展城社区蚝业路祥利达工业园 C3 栋 3 楼

售后电话：0755-26581817/26581815, 13713643515 柏工

技术支持：135 3052 9708 吴工



WFLY 天地飞®

深圳市天地飞科技发展有限公司